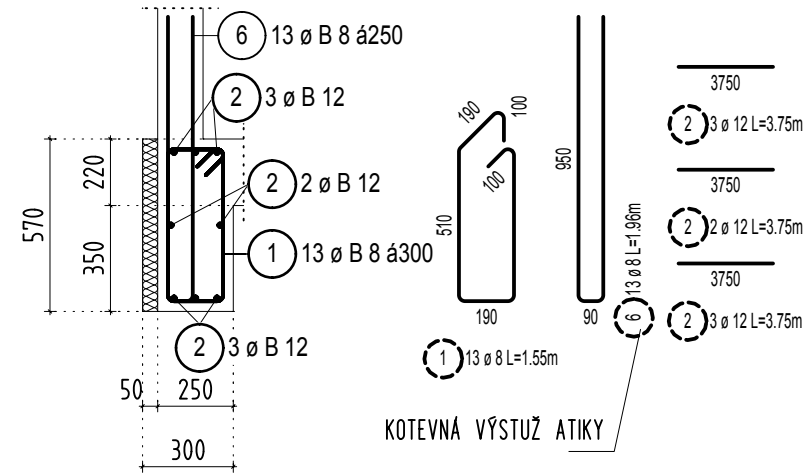
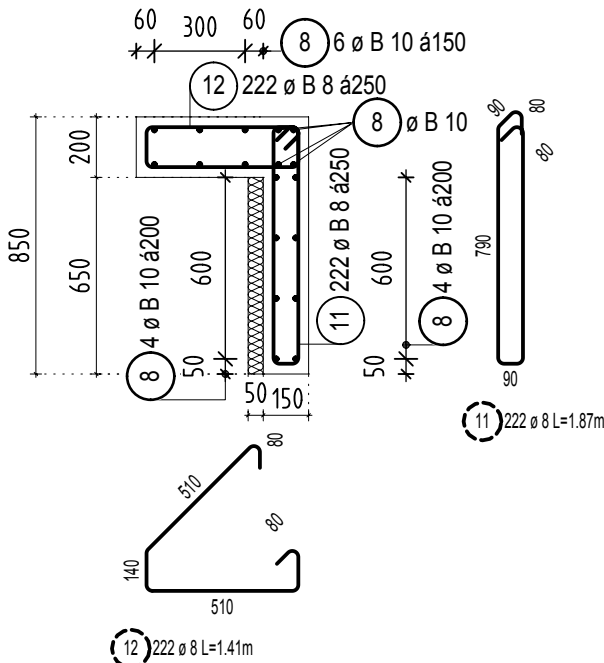


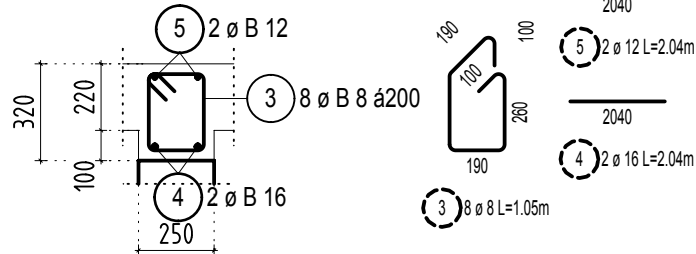
REZ PREKLADOM P51; BM=3,75M; M=1:25



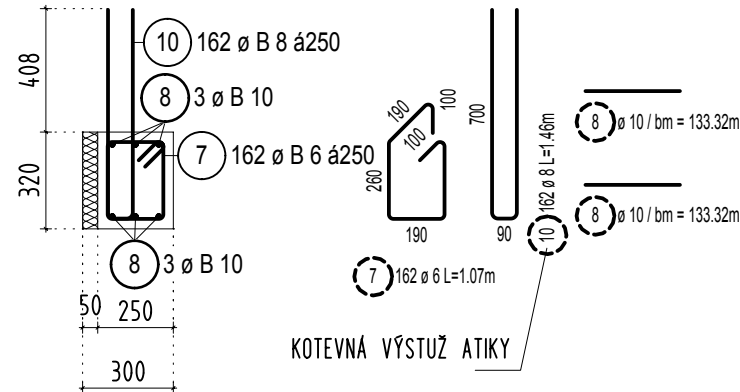
REZ ATIKOU AT51; BM=55,5M; M=1:25



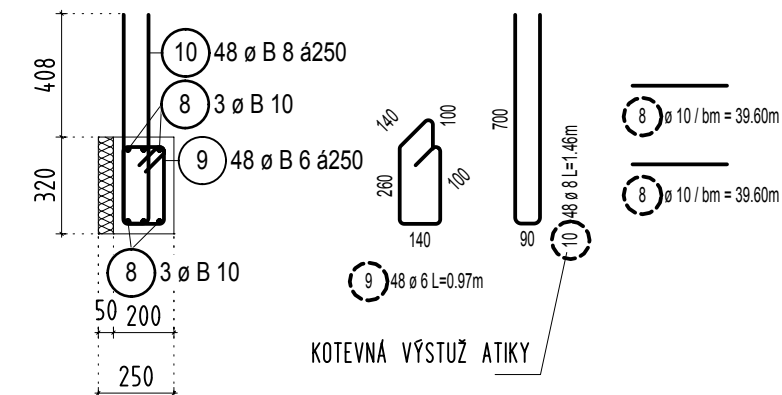
REZ PREKLADOM P52; BM=2,04M; M=1:25



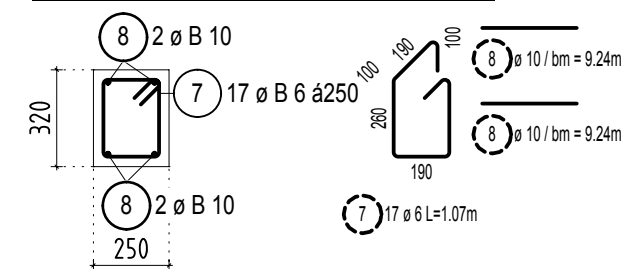
REZ VENCOM V51; BM=40,4M; M=1:25



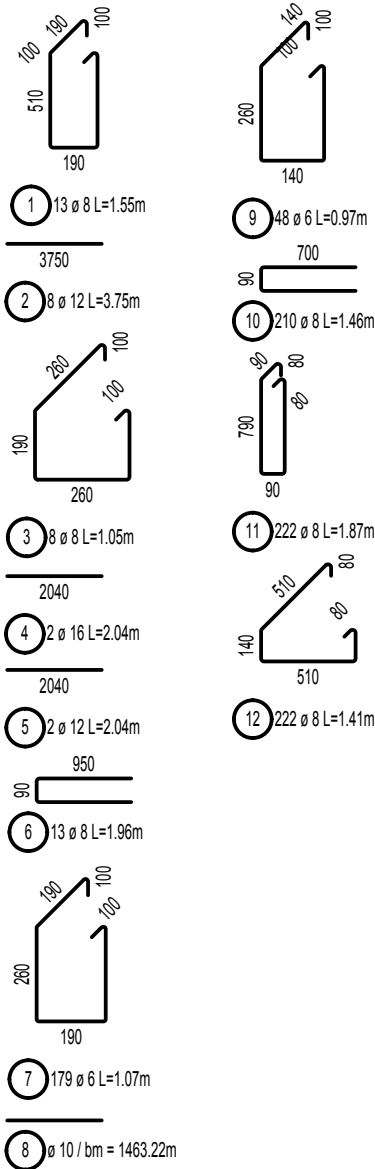
REZ VENCOM V52; BM=12,0M; M=1:25



REZ VENCOM V53; BM=4,2M; M=1:25



CELKOVÝ VÝTAH
PRÚTOVEJ VÝSTUŽE:



POZNÁMKY :

- POLOHA VÝSTUŽE V REZE A POHLÁDE JE KÓTOVANÁ NA OS PRŮTOV
- CELKOVÝ VÝTAH PRŮTOV JE KÓTOVANÝ NA VONKAJŠÍ POVRCH
- CELKOVÁ DĚŽKA PRŮTA JE STRIŽNÁ DĚŽKA
- ČIARKOVANÝ KRŮŽOK ČÍSLO POLOŽKY SYMBOLIZUJE DIELČÍ VÝTAH VÝSTUŽE
- PLNÝ KRŮŽOK SYMBOLIZUJE CELKOVÝ VÝTAH VÝSTUŽE
- KRYTIE VÝSTUŽE JE SMERODAJNÉ PRE STRMEŇ: 30MM

NAVRHNUTÉ PODĽA STN EN 1992-1-1

POUŽITÉ MATERIÁLY:

BETÓN - C35/45
BETÓN STN EN 206-1 - C35/45 - XC1(SK) - CL 0,4 - Dmax 16 - S3

BETONÁRSKA VÝSTUŽ B 500B

HLAVNÝ INŽINIER PROJEKTU:		ZODPOVEDNÝ PROJEKTANT:		VYPRACOVAL:		<div>Befko-PUF</div> <div>Statika stavieb</div> <div>Š. Moyzesa 11, RUŽOMBEROK</div> <div>www.befkoprojekt.sk</div>		
Ing. arch. Ivan Trylč marcoop@stonline.sk		Ing. Ľudovít Befko puf@befkoprojekt.sk		Ing. Peter Staš stas@befkoprojekt.sk				
MIESTO STAVBY: Martin, areál UNM								
INVESTOR: Univerzitná nemocnica Martin, Kollárova2, Martin								
AKCIA:						FORMÁT:	2.00	x A4
UNM Dostavba 6. pavilónu						DÁTUM:	21. decembra 2015	
						ČÍSLO ZÁKAZKY:	15_389_PUF	
ČASŤ:						STUPEŇ:	RP	
OBJEKT:						PROFESIA :	Nosné konštrukcie	
PRÍLOHA:						MIERKA:	ČÍSLO PRÍLOHY:	
Výkres výstuže prekladov a vencov nad 5.NP						1:50	22	

VÝKAZ VÝSTUŽE:

č.	Φ	dĺžka [m]	počet kusov celkom	dĺžka celkom [m]				
				B500B				
				B6	B8	B10	B12	B16
1	B8	1,55	13		20,15			
2	B12	3,75	8				30,00	
3	B8	1,05	8		8,40			
4	B16	2,04	2					4,08
5	B12	2,04	2				4,08	
6	B8	1,96	13		25,42			
7	B6	1,06	179	190,64				
8	B10	Rv	1			1463,22		
9	B6	0,96	48	46,32				
10	B8	1,46	210		305,55			
11	B8	1,87	222		415,14			
12	B8	1,41	222		313,02			
celkom	m (m²)			236,96	1087,68	1463,22	34,08	4,08
	kg/m (kg/m²)			0,222	0,395	0,617	0,888	1,580
	kg			52,60	429,63	902,81	30,26	6,45
	kg			1421,75				